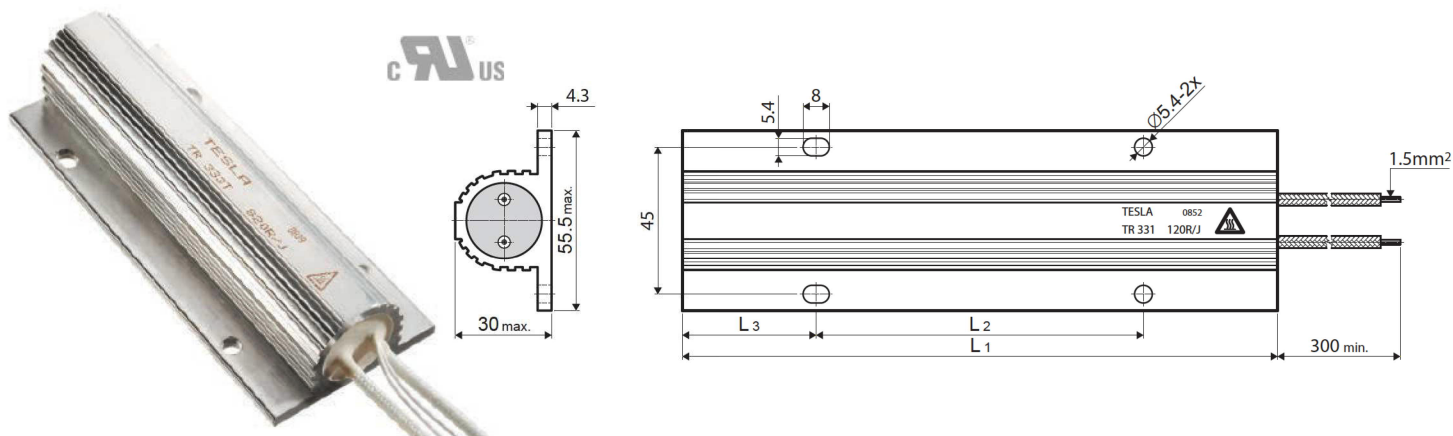


TR 331 – TR 336



- drátové výkonové rezistory v Al pouzdru
- wire-wound power resistors in Al case



Rezistory jsou vhodné pro použití v silových elektronických obvodech při brzdění elektromotorů řízených elektrickými měniči. Vybrané typy rezistorů odpovídají požadavkům normy UL508. Al pouzdro může být upevněno na chladicí desku.

Resistors are suitable for application in power electrical circuits (e.g. brake resistors for frequency converters). The sorted types correspond to UL requirements. The case can be mounted on the heatsink.

Vývody - standardně SIFGL, 600V/200°C, AWG16, 300 mm
- po dohodě SIFGL, PTFE/FEP, 600V/200°C, AWG16, požadovaná délka

Outlets-standard SIFGL, 600V/200°C, AWG16, 300 mm
- option SIFGL, PTFE/FEP, 600V/200°C, AWG16, required length

Parametry a rozměry				Parameters and dimensions							
Jmenovité zatížení při 25°C Nominal load at 25°C											
Typ	Type	bez chladiče / without heatsink		s chladičem / with heatsink	rozsah hodnot / resistance range	UL hodnoty / UL range	max. pracovní napětí / max. operating voltage	L ₁	L ₂	L ₃	m
		P _{NED=30%} /W/	P _{NED=100%} /W/	P _N							
TR 331 (T)		120	45	150 W	1R0 - 180R	1R3 - 180R	1 000 V \approx	72	40	16	195
TR 332 (T)		160	60	200 W	1R3 - 240R	3R3 - 68R	1 000 V \approx	87	55	16	235
TR 333 (T)		240	70	300 W	2R7 - 430R	120R - 430R	1 500 V \approx	137	85	26	325
TR 334 (T)		320	80	400 W	3R6 - 620R	5R6 - 620R	2 000 V \approx	182	100	41	415
TR 335 (T)		400	100	500 W	5R1 - 910R	7R5 - 910R	2 300 V \approx	242	160	41	530
TR 336 (T)		480	120	600 W	6R8 - 1K2	N/A	2 800 V \approx	302	220	41	670

P_{NED=30%}, P_{NED=100%}

ED = procentuální vyjádření pracovního zatížení rezistorů v pracovní periodě – typicky 120 s
ED – load factor = percentual ratio of switch-on time against cycle period - typical 120 s

maximální teplota povrchu rezistorů / maximal surface temperature 250°C

tolerance (viz. strana 3) / tolerances (see page 3) $\pm 20\%$, $\pm 10\%$, $\pm 5\%$

teplotní koeficient TK (10⁻⁶/K) / TCR (10⁻⁶/K) $\leq \pm 150$

návrhové napětí (V \approx) / design voltage (V \approx) $\sqrt{(P \times R)}$

stabilita při +25°C a P_{NED=100%}, 1000 hod.* / stability at +25°C and P_{NED=100%}, 1 000 hours* $\pm 5\%$

pulzní přetížení (jednorázové) / pulse overload (one-time) 10 x P_{NED=100%}, 5 sec

izolační odpor při 500V= / isolation resistance at 500V= $\geq 10 \text{ G}\Omega$

izolační zkušební napětí / isolation testing voltage 4000V \approx

kategorie klimatické odolnosti / climatic category 50 / 200 / 56

specifikace / specification TSB-378, TPTE57-155/98, ČSN 60115-1/QC400 000

* bez chladiče / without heatsink

Specifikace objednávky / Example of order

TR 335 910R / J ... 50 ks (pcs)

(TR 335T 910R / J ... 50 ks (pcs))

typ rezistoru / resistor type
(T - vnitřní termosvináč) / (T - built in thermoswitch)
odporová hodnota / ohmic value
tolerance / tolerance (M-20%, K-10%, J-5%)

Závislost adiabatického impulzu na odporové hodnotě

Adiabatic impulse x ohmic value

